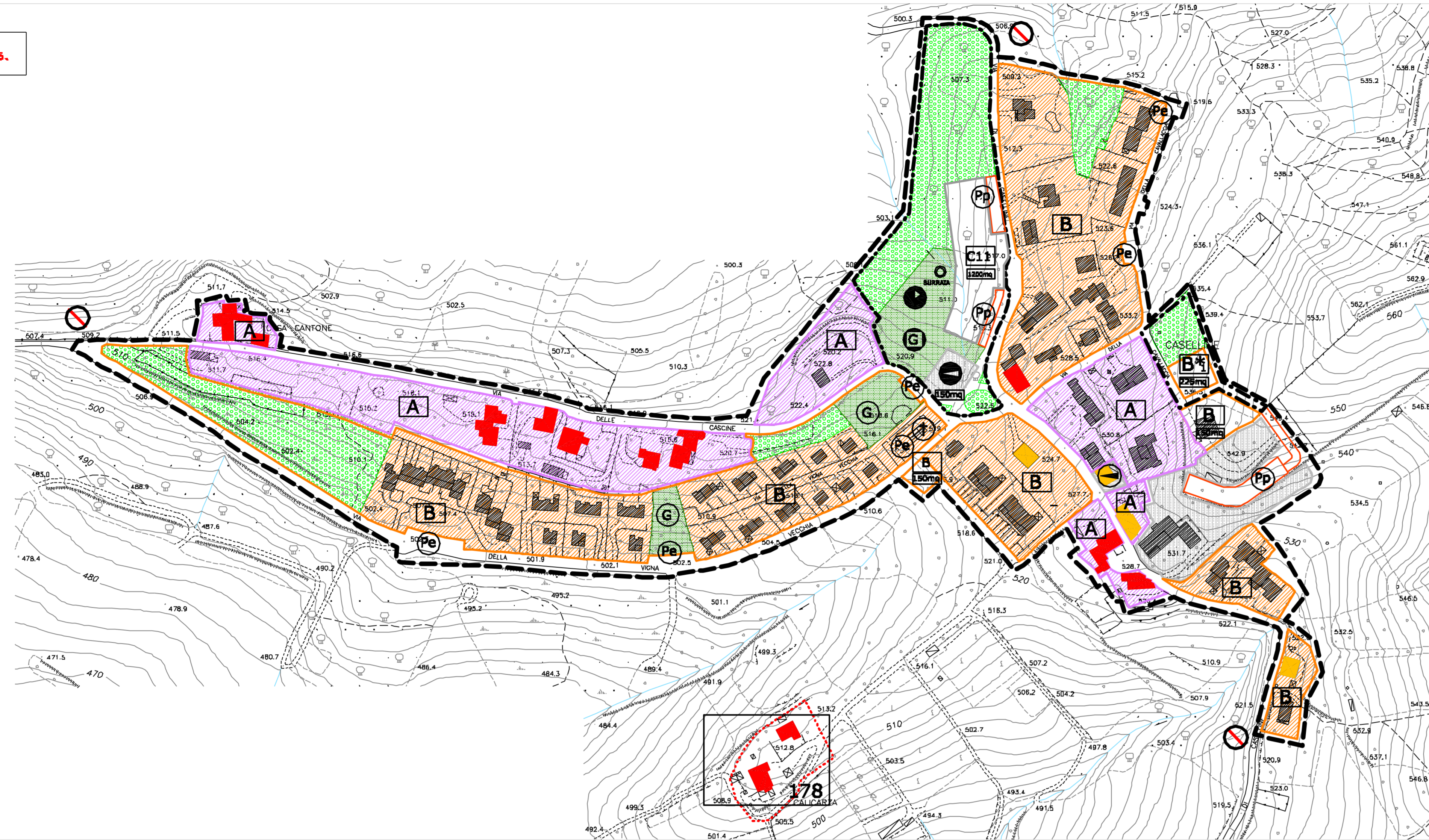


CASELLINE U.T.O.E. 2.1.5.



LEGENDA

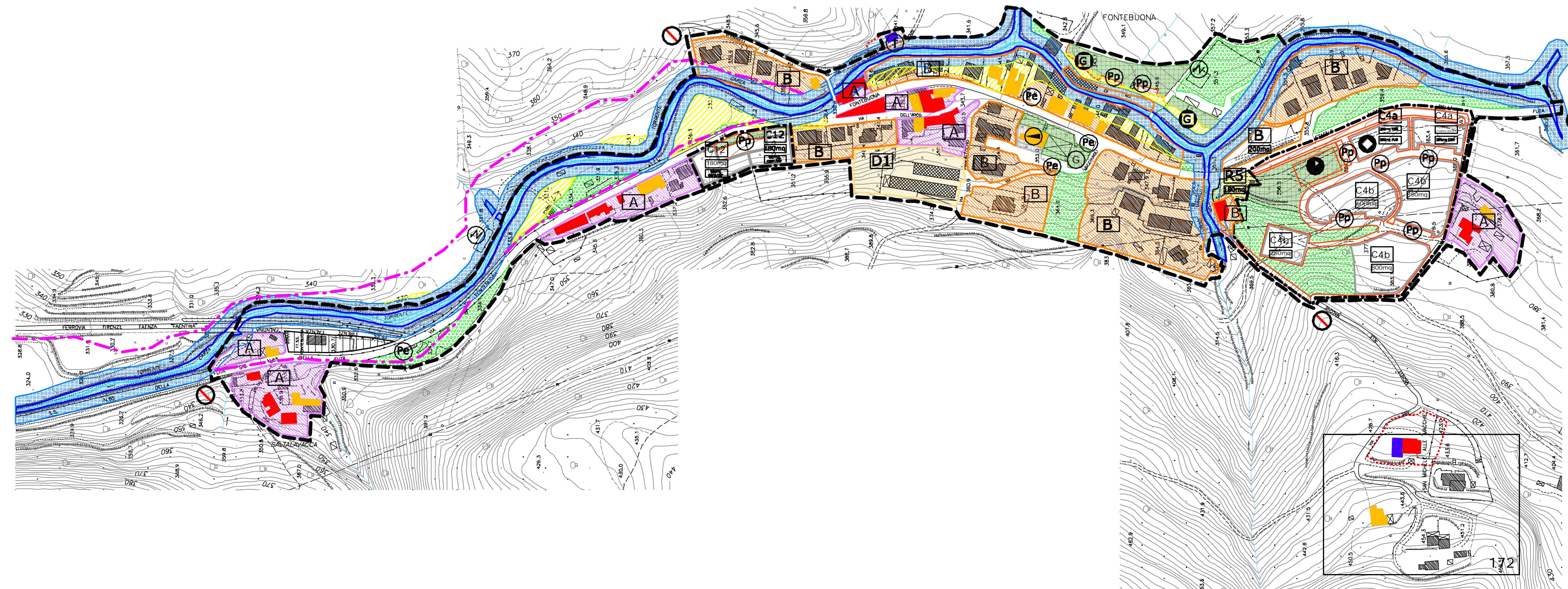
CLASSE DI EDIFICI	ZONE OMogenee A
EDIFICI DI COMPLESSI DI VALORE STORICO, AMBIENTALE, CULTURALE E ARCHITETTONICO	A LIMITE DI ZONA
EDIFICI VINCIATI	B LIMITE DI ZONA
EDIFICI DI PARTICOLARE VALORE	C ZONE SOBBETTE A CONVENZIONE
EDIFICI DI VALORE	C** LIMITE COMPARTO
EDIFICI COMPATIBILI CON IL CONTESTO	D LIMITE COMPARTO
EDIFICI INDIFFERENTI AL CONTESTO	D** LIMITE LOTTI FUNZIONALI
AREE DI DESKADO EDIFICI PER CUI E' AMMESSO IL RIALZAMENTO DI UN PIANO ABITABILE	D*** LIMITE DI ZONA
AREA FERROVIARIA	D**** LIMITE DI ZONA
N. SENSITA' EXTRAURBANA	FOSSI E TORRENTI
SCHEDE PROGETTO	TRATTO DI SPONDA IN VIA DI MODIFICA (VARIANTE PROGETTO T.A.V. S.R. N. 55)
ZONE D, D*, AREE REGUPERO, ATTREZZATURE	
LIMITE COMUNALE	

LIMITE UTCE	

AMBITO A1	AREE SENSIBILI
---	---
AMBITO B	VARIANTE SB 65
---	---
ATTREZZATURE DI INTERESSE COMUNE	SPAZI PUBBLICI ATTREZZATI
ESIST. PRGD.	ESIST. PRGD.
ATTREZZATURE IDRICATIVE - CULTURALI	GIARDINI
ATTREZZATURE DIMATERIALI	ATTREZZATURE SPORTIVE
ATTREZZATURE RELIGIOSE	CAMPIONI
ATTREZZATURE SOCIALI E SODDI-SANTARIE	MERCATI
ATTREZZATURE DI POLIZIA E PER L'ORDINE PUBBLICO	VERDE DI RISPARMIO
ATTREZZATURE PUBBLICHE - AMMINISTRATIVE	VERDE PUBBLICO ATTREZZATO
AREE DISTRIBUZIONE CARBURANTI	SERVIZI PUBBLICI
IMPIANTI TECNOLOGICI	SERVIZI ED ATTREZZATURE
AREE PER L'ISTRUZIONE	AREE A PARCHEGGIO
ESIST. PRGD.	ESIST. PRGD.
BOLIDE DELL'OBBLIGO / MATERNE / ABLI NIDO	PARCHEGGIO PUBBLICO
	AREE ATTREZZATE MULTIFUNZIONALI
DELIMITAZIONE CENTRO ABITATO ART. 4 D.Lgs. 285/92 ART. 17 L. 765/67	

FABDIA DI RISPETTO DIMATERIALE (MT.50)	

FONTEBUONA U.T.O.E. 2.1.4.



COMUNE DI VAGLIA
PROVINCIA DI FIRENZE

PIANO REGOLATORE GENERALE COMUNALE
REGOLAMENTO URBANISTICO

UTCE

CASELLINE
FONTEBUONA

TAVOLA 7 - SCALA 1/2000

PROGETTISTA RESPONSABILE
ARCH. PIROLLI GIOVANNI

DIRETTORI
ARCH. FRANCESCO FABIANO
ARCH. RAFFAEL MORGILLO
BIOLOGO
DOTT. RENZO TRUFFI
CONSULENTI LEGALI
DOTT. AVV. GIUSEPPE SANDARELLI
DOTT. AVV. ALESSANDRO CROCHI
ARCHITETTO
DOTT. VINCENZO MORDINI

SETTORE ASSETTO DEL TERRITORIO
UFFICIO URBANISTICO
RESPONSABILE DEL SETTORE
ARCH. ADRIANO BRULLI
DIRETTORE
ARCH. DANIELA MARTINEREA

R.U. APPROVATO A REQUISITO DELLE CONTRODEDUZIONI ALLE OSSERVAZIONI AI SENSI DELL'ART. 28 DELLA L.R. 5/95 E DEL N. 11/01
CON ATTO D.O. N° 8 DEL 28/01/04

DICEMBRE 2003